

企业文化	01
企业荣誉	02
企业简介	03
皓伟德企业愿景	04
潍柴系列发电机组	05
通柴系列发电机组	06
上柴系列发电机组	07
玉柴系列发电机组	08
康明斯系列发电机组	09
沃尔沃系列发电机组	10
珀金斯系列发电机组	11
天然气系列发电机组	12-13
高压系列发电机组	14
电力工程系列	15
电力工程系列 - 变压器	16-18
开关插座系列	19
发电机组维修售后	20



微信客服



WhatsApp Business

团队文化



科技创新,人才为本

秉承“科技创新,人才为本”的人力资源管理思想,贯彻“以提高人的素质为根本”的经营方针,本公司坚持竞争性的人力资源战略,建立合法规范、健康发展,持续激励,开放创新的人力资源管理体系,通过弘扬公司开放的企业文化,提供个人充分的发展机遇,吸引那些真正愿意通过努力和创造性工作来实现自我价值的各类人才加盟公司。



健康丰富,志趣相投

开放的企业文化是向心力的源泉,本公司倡导健康丰富的人生,追求有兴趣的工作、志趣相投的同事、健康的体魄,乐观向上的精神。建立起互信、稳固的沟通渠道是公司始终追求的目标。通过建立公司优越的工作环境,人文环境,宽松、人性化的管理氛围,同事间的友好热忱,公平向上的企业精神。激发员工爱岗敬业,爱司如家的向心精神。

管理体制方面 Management System

销售人员、项目执行人员、售后人员, 分别在不同时期不同阶段 履行对客户相应的服务职责, 保证服务工作的连续性和完整性。

Sales staff, project performers and after-sales staff take respectively responsible for customers at different stages to ensure the continuity and integrity of service

制度保障方面 Institution Ensuring System

完善控制制度, 确保客户的利益得到充分的保障。为保障服务工作的程序化、标准化、规范化, 公司制定了完善控制制度, 包括 产品策划控制程序, 生产控制程序, 供方评价控制程序, 采购控制程序, 交付和服务控制程序, 环境运行控制程序, 职业健康安全运行控制程序等“确保客户的利益得到充分的保障。”

In order to ensure the customers' profits, the company has formulated the control system. In order to realize the working procedure and standardization, the company makes perfect control system which is including product planning control program, production control program, supplier evaluation control program, purchasing control program, delivery and service control program, environmental operation control program, Occupational health and safety operation and control procedures to ensure that the interests of customers are fully protected.

服务理念 Service Concept

公司根据企业的实际生产经营情况和产品特性, 建立了健全高效的客户服务保障体系, 按照“完全彻底为客户服务好”的原则, 对客户实施售前、售中、售后一条龙服务。

According to the actual management and product characteristics, we established a sound and efficient customer service security system which is in accordance with the "Service customers completely" principle to provide the pre-sales, sales, and after-sales services.

技术参数 Technical Parameters

机组型号	输出功率		电流 (A)	柴油机型号	缸数	缸径×行程 (mm)	排气量(L)	润滑油 容量 (L)	冷却液 容量 (L)	燃油消耗 率 g/kw.h	机组尺寸mm (L×W×H)	机组重量 Kg
	KW	KVA										
HWD13.5/B1	10	12.5	18	WP2.1D18E2	4	85×92	2.1	8.5	11.5	220	1350×700×1000	421
HWD16.5/B1	12	15	22	WP2.1D18E2	4	85×92	2.1	8.5	11.5	220	1350×700×1000	425
HWD22/B1	16	20	29	WP2.3D25E200	4	89×92	2.3	8.5	11.5	215	1400×700×1050	487
HWD27.5/B1	20	25	36	WP2.3D33E200	4	89×92	2.3	8.5	11.5	215	1500×700×1050	505
HWD33/B1	24	30	43	WP2.3D33E200	4	89×92	2.3	8.5	11.5	215	1500×700×1050	511
HWD41/B1	30	37.5	54	WP2.3D40E200	4	89×92	2.3	8.5	11.5	215	1570×700×1050	571
HWD55/B1	40	50	72	WP4.1D66E200	4	105×118	4.1	13	18	210	1910×880×1300	920
HWD68.5/B1	50	62.5	90	WP4.1D66E200	4	105×118	4.1	13	18	210	1910×880×1300	940
HWD88/B1	64	80	115	WP4.1D80E200	4	105×118	4.1	13	18	210	1910×880×1300	1020
HWD110/B1	80	100	144	WP4.1D100E210	4	105×118	4.1	13	18	210	1910×880×1300	1055
HWD55/B9	40	50	72	WP4D66E200	4	105×130	4.5	10	18	205	1950×950×1340	1025
HWD68.5/B9	50	62.5	90	WP4D66E200	4	105×130	4.5	10	18	205	1950×950×1340	1055
HWD88/B9	64	80	115	WP4D100E200	4	105×130	4.5	10	18	205	2120×920×1340	1195
HWD110/B9	80	100	144	WP4D100E200	4	105×130	4.5	10	18	205	2120×920×1340	1230
HWD123.5/B9	90	112.5	162	WP6D132E200	6	105×130	6.75	18	28	200	2380×930×1440	1490
HWD137.5/B9	100	125	181	WP6D132E200	6	105×130	6.75	18	28	200	2470×930×1440	1490
HWD165/B9	120	150	217	WP6D152E200	6	105×130	6.75	18	28	200	2470×930×1440	1545
HWD206/B8	150	187.5	271	WP10D200E200	6	126×130	9.726	23	51	198	2858×1167×1760	2140
HWD247.5/B8	180	225	324	WP10D238E200	6	126×130	9.726	23	51	198	2858×1167×1760	2260
HWD275/B8	200	250	361	WP10D264E200	6	126×130	9.726	23	51	198	2858×1167×1760	2280
HWD344/B8	250	312.5	451	WP10D320E200	6	126×130	9.726	23	51	198	2985×1230×1760	2480
HWD412.5/B8	300	375	541	WP13D385E200	6	127×165	12.54	36	69	197	3140×1295×1790	2900
HWD440/B8	320	375	577	WP13D385E200	6	127×165	12.54	36	69	197	3140×1295×1790	2925
HWD440/B8	320	375	577	WP13D405E200	6	127×165	12.54	36	69	197	3140×1295×1790	2925
HWD550/B5	400	500	722	WHM6160D518	6	160×200	24.12	55	130	198	3850×1340×1955	5500
HWD687.5/B5	500	625	902	WHM6160MD628	6	160×216	26.04	55	140	198	3850×1600×2140	5900
HWD495/B7	360	450	650	6M26D447E200	6	150×150	15.9	50	110	197	3470×1340×1929	4200
HWD500/B7	400	500	722	6M26D484E200	6	150×150	15.9	50	110	197	3750×1510×1842	4500
HWD632.5/B7	460	575	830	6M33D572E20	6	150×185	19.6	60.5	127	197	3740×1600×2075	4930
HWD687.5/B7	500	625	902	6M33D605E20	6	150×185	19.6	60.5	127	197	3810×1600×2075	4980
HWD825/B7	600	750	1083	12M26D748E200	12	150×150	31.8	113	198	196	4340×1992×2140	7000
HWD880/B7	640	800	1155	12M26D792E200	12	150×150	31.8	113	198	196	4340×1992×2140	7000
HWD990/B7	720	900	1299	12M26D902E200	12	150×150	31.8	113	198	196	4340×1992×2314	7360
HWD1100/B7	800	1000	1443	12M26D968E200	12	150×150	31.8	113	198	196	4340×1992×2314	7440
HWD1237.5/B7	900	1125	1624	12M33D1108E200	12	150×185	39.2	146	233	195	4750×2194×2408	7900
HWD1375/B7	1000	1250	1804	12M33D1210E200	12	150×185	39.2	146	233	195	4750×2194×2408	8200
HWD1650/B7	1200	1500	2165	16M33D1527E310	16	150×185	52.3	180	350	190	5200×2250×2620	11680
HWD1815/B7	1320	1650	2382	16M33D1573E310	16	150×185	52.3	180	350	190	5200×2250×2620	11780
HWD1925/B7	1400	1750	2526	16M33D1650E310	16	150×185	52.3	180	350	190	5200×2250×2620	11900
HWD2200/B7	1600	2000	2887	12M55D2000E310	12	180×215	65.65	480	650	185	6100×2230×2720	18595
HWD2475/B7	1800	2250	3248	12M55D2200E310	12	180×215	65.65	480	650	185	6100×2230×2720	18610

1. 以上技术参数为 50Hz, 功率因数为 0.8, 接线方式为三相四线, 60Hz 发电机组可根据客户的特殊需要定制;

2. 发电机可以根据客户的需求选用恒发、斯坦福、航天凯威斯、马拉松等知名品牌;

3. 本数据表仅供参考, 如有更改可参照官网数据, 在此恕不另行通知。

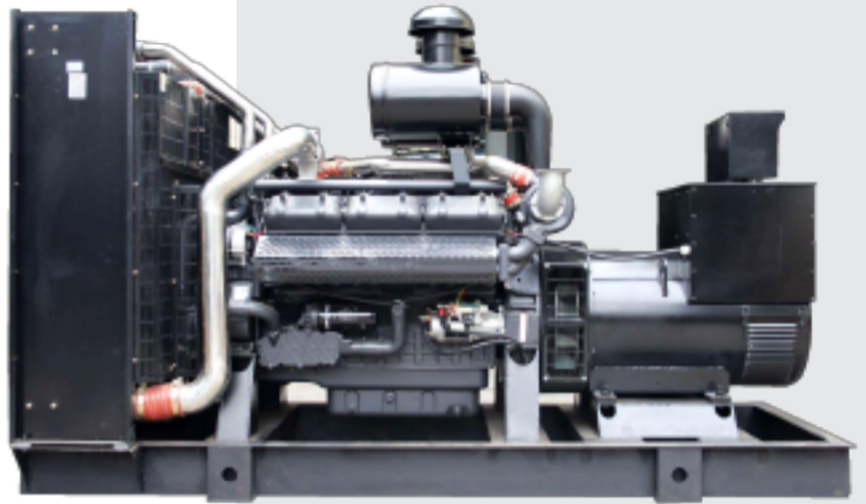
1. The above information is 50Hz, rated voltage 400/230V, power factor 0.8. 3 phase 4 wires. 60Hz generator can be customized;

2. Alternator options, we can adopt famous brand such as HENGFA, STANFORD, KWISE, ect. according to the customers's requirements;

3. The table is for reference only, subject to change without prior notice.

上柴系列发电机组 Shangchai Diesel Generator Set

上海东风柴油机研究所是一家专业制造 135 系列柴油机，开发 135 系列变形产品，并生产柴油机后端配套产品—柴油发电机组的专业企业。研究所坚持以人为本的经营理念：高薪聘请各类技术骨干，培养了一批技术力量雄厚的专业技术队伍；善待每一位员工，激发员工的工作热情；可根据用户的要求，按照国际标准，设计不同规格的陆用、船用、电站系列柴油机。



上柴柴油发电机组特点：安装使用方便，征集结构紧凑，体积小，重量轻。柴油机的功率范围广，性能好，燃油耗低，噪音小，排放达到国家以前的各项标准。具有优良的动力性、经济性、稳定性、可靠性、可操作性和低廉的运行及维护成本。

交流发电机可选品牌：英格、斯坦福、利莱森玛、马拉松

励磁方式：无刷励磁

绝缘等级：H级

防护等级：IP22/IP23(船用IP44&IP54)

功率因素：三相0.8或单相1.0

轴承数：单轴承

控制系统：捷克科迈、香港凯讯、英国深海

机组类型：开架式、静音式、拖车式、集装箱式、车载式



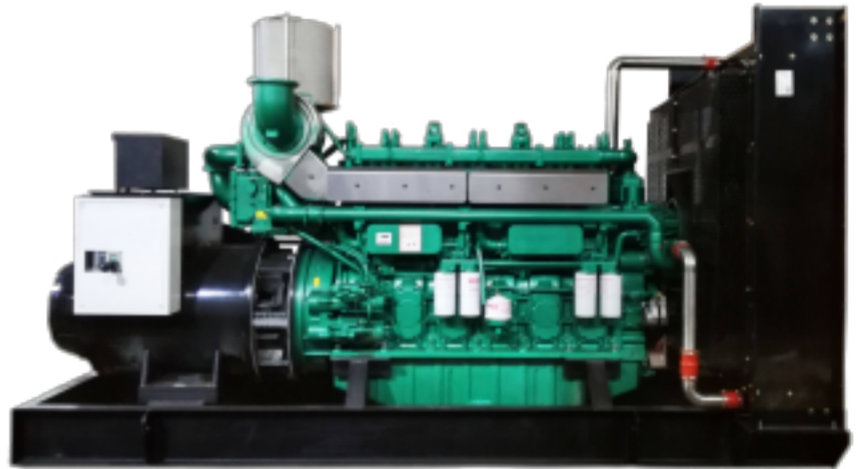
玉柴系列发电机组 Yuchai Diesel Generator Set

我公司该系列机组的柴油机采用广西玉柴机器股份有限公司制造生产YC2115、YC4D、YC6B、YC6A、YC6G、YC6M、YC6T、YC6C等系列动力,我公司与玉柴机器股份有限公司长期保持合作关系。

玉柴柴油机与国内同类产品相比具有以下优点:

1. 大马力、大扭矩、可靠性高、震动低、噪音小、使用寿命长;
2. 燃油消耗率和润滑油消耗率远低于国内同类产品;
3. 排放低,符合国家环保要求,产品质量全面达到或超过国家有关标准;
4. 具有较高的动力性,使用维修方便,服务网点多一直是玉柴产品的主要优势。

交流发电机可选品牌 英格、斯坦福、马拉松



励磁方式: 无刷自励磁

绝缘等级: H 级

防护等级: IP22/IP23(船用 IP44&IP54)

功率因素: 三相 0.8 或单相 1.0

轴承数: 单轴承

控制系统: 捷克科迈、香港凯讯、英国深海

机组类型: 开架式、静音式、拖车式、

集装箱式、车载式

CUMMINS

DIESEL GENERATOR SET

技术参数 Technical Parameters

机组技术参数						发动机技术参数			
机组型号	常用功率 KW/KVA	备用功率 KW/KVA	电流 A	尺寸/MM (L*W*H)	重量/ KG	型号	缸数/ 排列	油耗率 g/ (kw.h)	压缩比
HWD-20C	20/25	22/28	36	1800*740*1300	800	4B3.9G2	4/L	215	16.5:1
HWD-30C	30/38	33/41	54	1900*740*1300	806	4BT3.9G2	4/L	215	16.5:1
HWD-45C	45/56	50/63	81	1900*740*1300	806	4BTA3.9G2	4/L	215	16.5:1
HWD-80C	80/100	88/110	144	2250*800*1300	1040	6BT5.9G2	6/L	215	17.5:1
HWD-90C	90/113	100/125	162	2350*800*1300	1056	6BTA5.9G2	6/L	215	17:1
HWD-110C	110/138	120/150	198	2450*810*1345	1096	6BTA5.9G2	6/L	215	16.5:1
HWD-120C	120/150	132/165	216	2450*840*1453	1442	6CTA8.3G2	6/L	210	16.5:1
HWD-160C	160/200	176/220	288	2550*960*1492	1700	6CTAA8.3G2	6/L	210	16.5:1
HWD-180C	180/225	200/250	324	2650*960*1632	2000	6LTA8.9G2	6/L	197	16:1
HWD-180C	180/225	200/250	324	2800*1060*1645	2320	MTA11-G2A	6/L	200	16.1:1
HWD-200C	200/250	220/275	360	2950*1060*1645	2550	NT855-GA	6/L	200	16.1:1
HWD-220C	220/275	250/313	396	2950*1060*1650	2550	NTA855-G1A	6/L	199	14.5:1
HWD-250C	250/313	275/344	450	3000*1200*1650	2450	MTAA11-G3	6/L	188	15:1
HWD-250C	250/313	275/344	450	3050*1060*1900	2600	NTA855-G1B	6/L	209	14:1
HWD-280C	280/350	310/388	504	3050*1060*1645	2600	NTA855-G2A	6/L	200	14:1
HWD-280C	282/353	315/394	508	3050*1060*1645	2750	NTA855-G4	6/L	200	14:1
HWD-300C	300/375	330/413	540	3200*1280*1950	3550	KTA19-G2	6/L	201	14:1
HWD-320C	320/400	360/450	576	3100*1150*1700	3050	NTAA855-G7A	6/L	206	14:1
HWD-360C	360/450	400/500	648	3300*1280*1950	3600	KTA19-G3	6/L	200	13.9:1
HWD-400C	400/500	450/563	720	3300*1280*1950	3720	KTA19-G4	6/L	200	14.5:1
HWD-450C	450/563	505/631	810	3300*1280*1950	3860	KTA19-G8	6/L	206	13.9:1
HWD-480C	480/600	528/660	864	3400*1550*2120	4400	KTAA19-G6	6/L	202	13.5:1
HWD-500C	500/625	550/688	900	3400*1550*2120	4400	KTAA19-G6A	6/L	202	13:1
HWD-520C	520/650	580/725	936	3600*1400*2000	4650	QSK19-G3	6/L	206	15:1
HWD-600C	600/750	660/825	1080	4000*1820*2300	8000	KTA38-G2	12/V	209	14.5:1
HWD-640C	640/800	720/900	1152	4100*1820*2300	8000	KTA38-G2B	12/V	196	14.5:1
HWD-720C	720/900	800/1000	1296	4100*1820*2300	8000	KTA38-G2A	12/V	196	14.5:1
HWD-800C	800/1000	880/1100	1440	4200*1820*2300	8200	KTA38-G5	12/V	198	13.9:1
HWD-900C	900/1125	1000/1250	1620	4300*2110*2305	9400	KTA38-G9	12/V	190	13.9:1
HWD-1000C	1000/1250	1100/1375	1800	4900*2150*2450	9800	KTA50-G3	16/V	202	13.9:1
HWD-1000C	1000/1250	1100/1375	1800	4900*2150*2450	10500	QSK38-G5	12/V	195	15:1
HWD-1200C	1200/1500	1320/1650	2160	5100*2255*2565	11000	KTA50-GS8	16/V	204	14.9:1

1. 以上技术参数为 50Hz, 功率因数为 0.8, 接线方式为三相四线, 60Hz 发电机组可根据客户的特殊需要定制;

2. 发电机可以根据客户的需求选用恒发、斯坦福、航天凯威斯、马拉松等知名品牌;

3. 本数据表仅供参考, 如有更改可参照官网数据, 在此恕不另行通知。

1. The above information is 50Hz, rated voltage 400/230V, power factor 0.8. 3 phase 4 wires. 60Hz generator can be customized;

2. Alternator options, we can adopt famous brand such as HENGFA, STANFORD, KWISE, ect. according to the customers's requirements;

3. The table is for reference only, subject to change without prior notice.

VOLVO

DIESEL GENERATOR SET

技术参数 Technical Parameters

机组技术参数						发动机技术参数					
机组型号	常用功率 KW/KVA	备用功率 KW/KVA	电流 A	尺寸/MM (L*W*H)	重量/ KG	型号	发动机 功率	缸数/ 排列	缸径/ 行程	油耗率 g/(kw.h)	压缩比
HWD-60V	68/85	75/93.75	122.4	2085*860*1375	1290	TD520GE	83	4/L	108*130	213	17.5:1
HWD-80V	80/100	88/110	144	2190*910*1440	1335	TAD531GE	98	4/L	108*130	218	18:1
HWD-100V	100/125	110/137.5	180	2240*910*1440	1445	TAD532GE	125	6/L	108*130	214	18:1
HWD-120V	120/150	133/166.25	216	2505*910*1440	1630	TAD731GE	148	6/L	108*130	215	18:1
HWD-150V	150/187.5	165/206.25	270	2570*1130*1600	2010	TAD732GE	179	6/L	108*130	213	18:1
HWD-165V	165/206.25	180/225	297	2600*1130*1600	2060	TAD733GE	197	6/L	108*130	216	18:1
HWD-200V	200/250	220/275	360	2620*1130*1600	2100	TAD734GE	241	6/L	108*130	204	17:1
HWD-250V	260/325	286/357.5	468	2750*1300*1600	2500	TAD941GE	308	6/L	120*138	202	17.4:1
HWD-300V	300/375	330/412.5	540	2900*1300*1600	3200	TAD1343GE	356	6/L	131*150	192	17.5:1
HWD-320V	330/412.5	363/453.75	594	2900*1300*1600	3200	TAD1344GE	389	6/L	131*150	194	17.5:1
HWD-360V	360/450	400/500	648	3100*1300*1600	3200	TAD1345GE	431	6/L	131*150	196	17.5:1
HWD-400V	405/506.25	446/557.5	729	3100*1480*1900	3730	TAD1641GE	473	6/L	144*165	199	16.5:1
HWD-450V	460/575	506/632.5	828	3135*1480*1900	3810	TAD1642GE	536	6/L	144*165	201	16.5:1
HWD-500V	500/625	550/687.5	900	3320*1500*1925	4100	TWD1643GE	596	6/L	144*165	199	16.5:1



1. 以上技术参数为 50Hz, 功率因数为 0.8, 接线方式为三相四线, 60Hz 发电机组可根据客户的特殊需要定制;

2. 发电机可以根据客户的需求选用恒发、斯坦福、航天凯威斯、马拉松等知名品牌;

3. 本数据表仅供参考, 如有更改可参照官网数据, 在此恕不另行通知。

1. The above information is 50Hz, rated voltage 400/230V, power factor 0.8. 3 phase 4 wires. 60Hz generator can be customized;

2. Alternatr options, we can asopt famous brand such us HENGFHA, STANFORD, KWISE, ect. according to the customers's requirements;

3. The table is for reference only, subject to change without prior notice.

天燃气系列发电机组

Natural Gas Diesel Generator Set

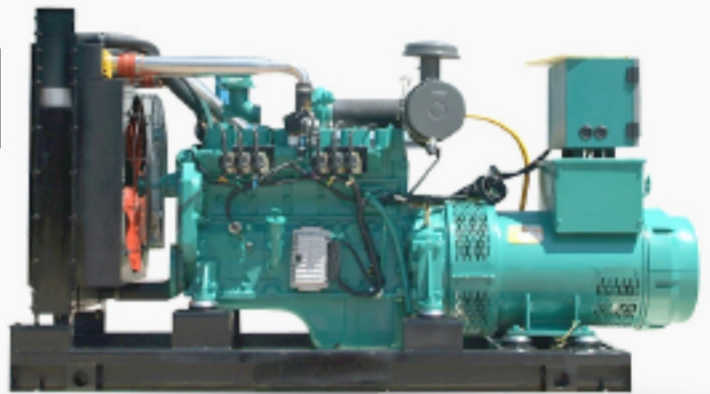
皓伟德燃气发电机组以天然气 NG、沼气、秸秆气、煤矿瓦斯、石油伴生气、液化石油气 LPG 等新型能源为燃料的高效发电技术，在发电的同时，利用排放烟气、循环水等余热回收，采用国际国内多项领先技术，产品具有高效率、低耗能、低排放、低噪音等环保节能的特点，功率从 5KW-1000KW。

产品具备特征：不冷却废气排气支管、燃气专用水冷增压器技术、高性能电控系统、专用缸盖技术、高性能燃气活塞、高性能燃气混合器、高性能燃气火花塞、增压前预混合技术。



康明斯燃气发电机组

康明斯电力事业部能源解决方案业务全心全意服务于多元化的客户群，依托康明斯电力在燃气发电机组上的先进实力，为发电运营机构提供从设计安装到运营维护的整体解决方案。我们确保在遵从最严格的排放法规 and 最高性价比的要求下提供燃气为燃料的相关电力服务支持，致力于实现节能、环保和清洁发电。



天然气系列发电机组

Natural Gas Diesel Generator Set

皓伟德燃气发电机组具有自动 / 手动控制系统、电子控制、自动多功能检测(电压高、电压低、过载、短路、水温高、机油压力低、超速)、自动停机保护功能,充分考虑了操作方便、功能齐全。天然气、沼气、生物制气、煤丛气、石油伴生气、液化石油气 LPG 等。



1、使用寿命长 - 选用原装道依茨燃气发动机配套斯坦福、马拉松等世界品牌发电机。

2、燃气混合器 - 采用美国原装进口的比例式燃气混合器,保证发电机组的空燃比在极佳的范围内,极大的改善发动机的工作效率,减少 NOx 排放。

3、高性能电控系统 - 基于工业级 32 位 ECU 平台开发,高可靠性、高性能;系统集成单缸顺序点火及电子调速功能,可根据机组负载的变化调整点火角度。

4、燃气专用水冷增压器技术 - 配套燃气专用水冷冷却增压器,增压度高,发动机功率大;增压采用水冷轴承技术,可避免高温导致的增压器轴承卡死的故障。

5、专用缸盖 - 涡流进气道设计,增加燃料与空气的混合;专用座圈及气门设计,极大提高了缸盖的使用寿命。

6、零部件供应: 基于道依茨发动机配件,供货周期短。

7、机组通过 ISO9001:2008 质量管理体系认证。

道依茨燃气发电机组



R系列燃气发电机组



Genset Of High Voltage

DIESEL GENERATOR SET

技术参数 Technical Parameters

机组技术参数				发动机技术参数			
机组型号 (康明斯)	主要功率 KW/KVA	额定 电流	机组尺寸/MM (L×W×H)	发动机型号	发动机功率 KW	缸数/排列	缸径×行程
HWD-320C	320/400	576	3100*1150*1700	NTAA855-G7A	407	6/L	140*152
HWD-400C	400/500	720	3300*1280*1950	KTA19-G4	448/504	6/L	159*159
HWD-500C	500/625	900	3400*1550*2120	KTAA19-G6A	610	6/L	159*159
HWD-600C	600/750	1080	4000*1820*2300	KTA38-G2	664/731	12/V	159*159
HWD-800C	800/1000	1440	4200*1820*2300	KTA38-G5	880/970	12/V	159*159
HWD-1000C	1000/1250	1800	4900*2150*2450	KTA50-G3	1227	16/V	159*159
HWD-1200C	1200/1500	2160	5100*2255*2565	KTA50-GS8	1287/1429	16/V	159*159
机组型号 (康明斯)	主要功率	额定 电流	机组尺寸/MM (L×W×H)	发动机型号	发动机功率 KW	缸数/排列	缸径×行程
HWD-500J	500/625	900	4950*1500*2350	G6190ZLD	540	6/L	190*210
HWD-550J	550/687.5	990	5320*2000*2400	Z8V190B	588	8/V	190*210
HWD-650J	654/817.5	1177.2	5320*2000*2700	8190ZLC	720	8/V	190*210
HWD-800J	801/1001.25	1441.8	5960*2000*2820	Z12V190B	882	12/V	190*210
HWD-1000J	1000/1250	1800	5960*2000*2820	G12V190ZL	1000	12/V	190*210
HWD-1200J	1200/1500	2160	5960*2000*2820	A12V190ZL	1320	12/V	190*215
HWD-1500J	1580/1975	2844	5960*2000*2820	H12V190ZL	1740	12/V	190*215
HWD-2000J	2180/2725	3924	8200*3500*4100	H16V190ZL	2400	16/V	190*215

1. 以上技术参数为 50Hz, 功率因数为 0.8, 接线方式为三相四线, 60Hz 发电机组可根据客户的特殊需要定制;

2. 发电机可以根据客户的需求选用恒发、斯坦福、航天凯威斯、马拉松等知名品牌;

3. 本数据表仅供参考, 如有更改可参照官网数据, 在此恕不另行通知。

1. The above information is 50Hz, rated voltage 400/230V, power factor 0.8. 3 phase 4 wires. 60Hz generator can be customized;

2. Alternator options, we can adopt famous brand such as HENGFA, STANFORD, KWISE, ect. according to the customer's requirements;

3. The table is for reference only, subject to change without prior notice.

POWER ENGINEERING DIESEL

业务范围

可从事 110KV 及以下变电站的土建、电气、通讯、消防等设计优化、设备供应、电气安装及调试、运行维护的工作；可承接 380V 及以下的城市广场、道路、公路、建筑物外立面、公共绿地等照明工程；110KV 及以下输电线路设计优化、设备材料供应、安装调试、运行维护等工作；一般工业和公共、民用建设项目的设备、线路、管道的安装,35 千伏及以下变配电站工程,非标准钢构件的制作、安装。

为客户提供全面的用电咨询、用电方案审批、深化设计、高低压安装工程、一户一表、电力隧道、电缆敷设、调试维护等工程；与输变电行业各设备供应商建立长期的战略合作关系，为用户提供质优价廉的输变电工程设备材料供货采购管理，变电站、线路及配电工程的运行、调试、巡检、维护等工作。

满足客户,富足自己 遵守诚信,共同发展

公司秉承“满足客户,富足自己; 遵守诚信, 共同发展”的理念, 不断培养国际电力人才, 提倡精准服务, 致力于发电厂和输变电安全、科学、规范、经济的生产和管理。让投资商专注于投资管理, 让工程总包商专注于工程管理, 让我们专注于运营管理, 从而使投资建设运营利益最大化, 实现多方共赢、共同持续发展的目的。



电力工程系列-变压器

Amorphous alloy transformer

非晶合金变压器

非晶合金变压器是本公司响应国家节能降耗方针政策，根据市场需要及时推出的新型环保节能产品。SH15 非晶合金变压器铁芯一般卷制成三相五柱式结构，使变压器的高度比三相三柱的低，铁芯界面为矩形，其下铁轭可以打开便于线圈的套装。铁芯的导磁材料采用以铁、硼等元素为原料的非晶合金，用急速冷却等特殊工艺喷铸成带状薄片，使该物质的原子排列呈现无序化的合金，由于非晶合金具有软磁特性，磁滞回线的面积很狭窄，

即它只需要很小的磁化功率，所以用非晶合金材料做成的变压器其空载损耗也就很小。低压绕组除小容量采用铜导线以外，一般采用铜箔绕制的圆筒式结构，高压绕组采用多层圆筒式结构，使之绕组的安匝分布平衡漏磁小，高低压线圈一起绕制采用导线张力装置，整形与压装等工艺，增强了强度和抗短路的能力。器身装配，油箱结构，保护装置等方面类同全密封油浸配电变压器。



电力工程系列-变压器

Amorphous alloy transformer

干式变压器

干式变压器材料优质、配方科学，采用先进的生产检测设备按严格的工艺生产而成。产品具有可靠性高，使用寿命长的特点。根据不同的使用环境，可配置不同防护等级的外壳或不配置外壳。SCB10 变压器可作为油浸式变压器的更新换代产品，适用于高层建筑、商业中心、机场、隧道、化工厂、核电站、船舶、石油化工等重要或特殊环境场所。SCB10 干式变压器规格容量为 30KVA-3150KVA，我厂接受更高容量产品的定制。

产品特点 SCB10 变压器与 SCB9 型相比，空载损耗、空载电流和噪声更低。安全，防火，无污染，可直接运行于负荷中心。机械强度高，抗短路能力强，局部放电小，热稳定性好，可靠性高，使用寿命长。散热性能好，过负载能力强，强迫风冷时可提高容量运行。防潮性能好，适应高湿度和其它恶劣环境中运行。

可配备完善的温度监测和保护系统。采用智能信号温控系统，可自动监测并同屏显示相绕组各自的工作温度，可自动启动、停止风机，并有报警、跳闸等功能设置。



智能插座系列



正式金一位智能开关



正式金二位智能开关



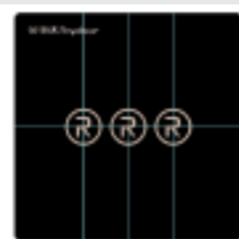
正式金三位智能开关



幻影黑一位智能开关



幻影黑二位智能开关



幻影黑三位智能开关

开关插座系列

C01 系列	C02 系列	C05 系列	C06 系列	C07 系列	C15 系列	C16 系列	E02 系列	E05 系列
E06 系列	E08 系列	E09 系列	E10 系列	E20 系列	E21 系列	S02 系列	S05 系列	S06 系列
S07 系列	S08 系列	A01 系列	A02 系列	E15 系列	S15 系列			



本数据表仅供参考,如有更改可参照官网数据,在此恕不另行通知。

The table 1s for reference only, subject to change without prior notice.

售后服务

Service & Repair



微信客服



WhatsApp Business

- 更迅速
More Quickly
- 更专业
More Professional
- 更省心
More Concenient

为顾客解答安装、调试、系统配置及设备在使用改进中遇到的各种技术问题

Solving All Kinds Of Technical Problems During Its Installment,debugging And Usage

发电机组维修售后

Diesel Generator Set Repair & Service



1.

安装培训 Installation Training

- 机组上门安装调试,现场技术培训,终身技术保障。
- 公司提供上门安装调试服务,保障设备正常运行,调试完毕,将提供免费的现场培训,培训内容为设备的操作及日常的维护。
- 完成系统的安装调试等标定的全部工作达到有关检验标准后专门提供售后维修保养系统培训。
- 提供终身技术保障服务,及时查询记录设备及系统运行情况,为用户提供系统维护和建议。

2.

机组维修 Maintenance & Repair

- 按照双方协议或公司规定为客户提供调试、维护、修理,“三包”服务。
- 凡我公司设备发生质组问题,均可得到公司的维修服务,正常保修范围内,免费提供维修服务。

3.

主动跟踪 Active Tracking

- 定期电话回访,上门回访,及时传递最新信息到达客户。
- 公司每年对用户进行两次电话巡防,一次上门回访,随时发现了解设备在使用过程中出现的问题,及时帮助客户解决故障,保障设备正常高效运行。
- 及时传递更新、改进、产品信息到客户。



微信客服



WhatsApp Business